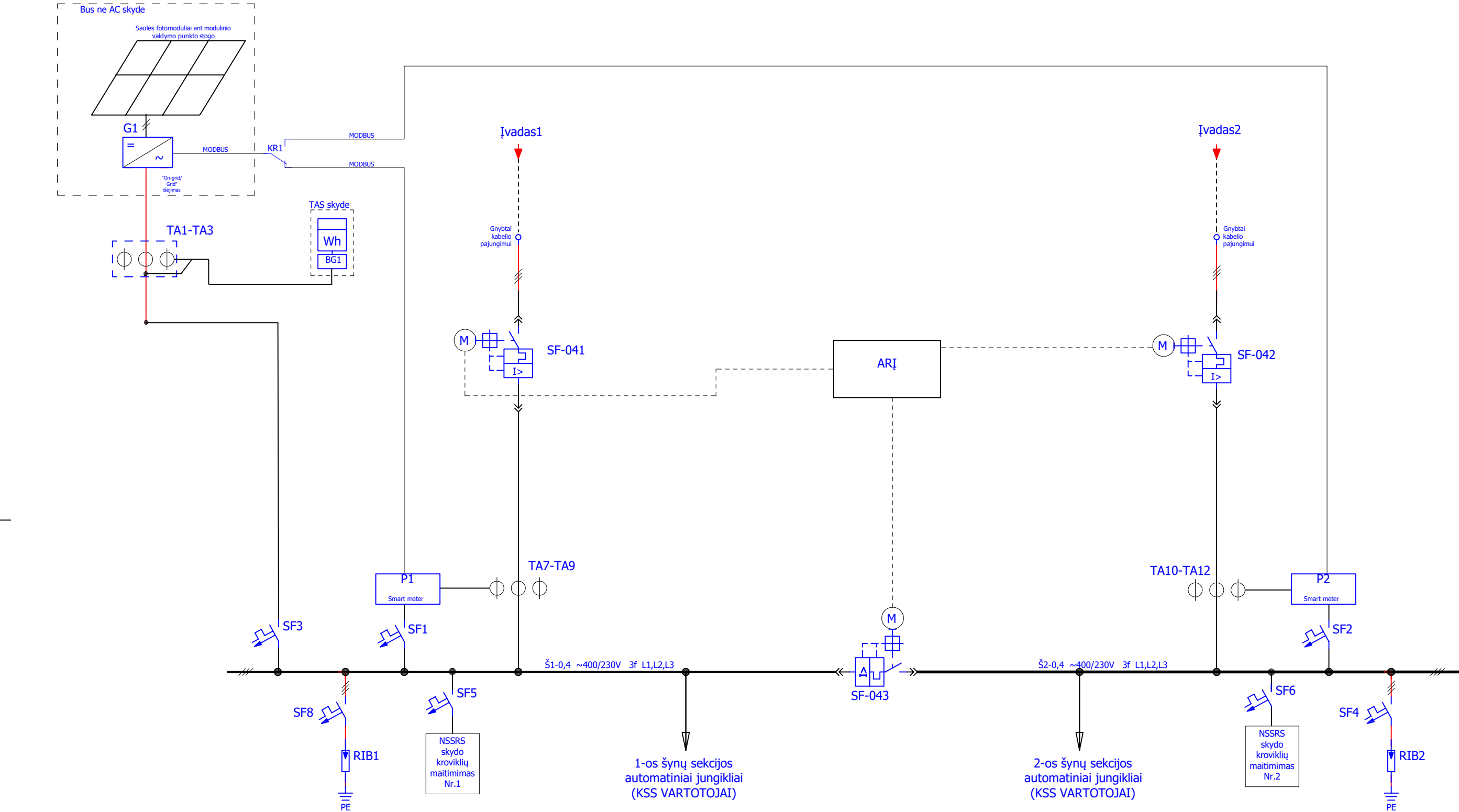


Proj. dalis		
Pavardė		
Parašas		
Data		



Normalus darbo režimas:

Kintamos srovės skydas veikia nuo "Įvadas2", o "Įvadas1" - atjungtas, sekcijinis automatas SF-043 įjungtas. Baterijų įkroviklis Nr. 2 rezervinis (angl. - "Slave") prijungtas prie Š2-0,4. Saulės elektrinė dirba lygiagrečiai su skirstomuoju tinklu, o sugeneruota energija naudojama abiem šynų sekcijom, taip sumažinant arba visiškai padengiant KSSRS poreikius iš skirstomojo tinklo. Baterijų įkroviklis Nr. 1 pagrindinis (angl. - "Master") prijungtas prie Š1-0,4.

Tarpinis darbo režimas:

Dingus įtampai "Įvadas2", atjungiamas įvadinis automatas SF-042 ir įjungiamas "Įvadas1" automatinis jungiklis SF-041. Saulės elektrinė toliau dirba lygiagrečiai su skirstomuoju tinklu.

Avarinis darbo režimas:

Dingus įtampai "Įvadas1" ir "Įvadas2", atjungiami įvadiniai automatiniai jungikliai SF-041 ir SF-042, Saulės elektrinė neturi ryšio su skirstomuoju tinklu. Saulės elektrinė nustoja dirbti, NSSRS maitinasi iš pastotės akumuliatorių baterijos.

Atsiradus įtampai bent viename skirstomojo tinklo įvade schema grįžta į normalią arba tarpinę darbo režimo padėtį, priklausomai nuo to, kuriame įvade atsirado įtampa. Jei įtampa atsirado abiejuose įvaduose, grįžtama į normalaus darbo režimo schemą.